

Шифр _____
(заполняется организатором)

**Всероссийская олимпиада школьников по труду (технологии)
2025-2026 учебный год**

Профиль «Культура дома, дизайн и технологии»

**Муниципальный этап. 7-8 класс
Теоретический тур**

Уважаемый участник!

На теоретическом туре олимпиады по труду (технологии) Вам предложено 26 заданий, из которых 25 включают вопросы, тесты. Задание 26 (кейс-задание) – творческое.

Задача участника – внимательно ознакомиться с предложенными заданиями и выполнить их в строгом соответствии с формулировкой.

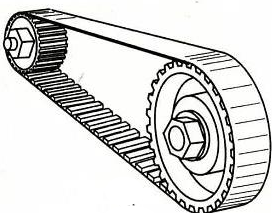
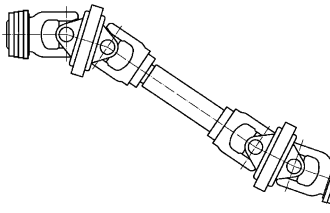
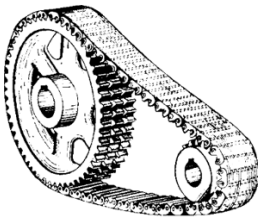
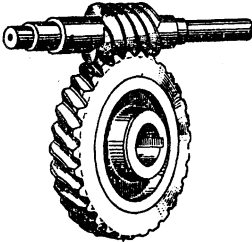
Каждый правильный ответ в заданиях с 1 по 25 оцениваются в 1 балл, Задание 26 оценивается в 5 баллов.

Всего за теоретический тур максимальное количество баллов, которое может набрать участник, составляет 30 баллов.

Длительность теоретического составляет 90 минут.

Общие вопросы

1. (1 балл за полностью верный ответ) Соотнесите названия механических передач и их изображения.

| | | | |
|---|---|--|---|
| 1.  | 2.  | 3.  | 4.  |
| а) карданная | б) ременная | в) цепная | г) червячная |

Ответ: _____

2. (1 балл) Назовите, какое из представленных изображений росписей народных промыслов относится к городецкой.

| | | |
|---|--|---|
| а)  | б)  | в)  |
| г)  | д)  | е)  |

Ответ: _____

3. (1 балл) При обработке алюминиевой заготовки на токарно-винторезном металлообрабатывающем станке с применением фасонного резца можно осуществить следующую технологическую операцию:

- а) сверление
- б) точение
- в) фрезерование
- г) опилование

Ответ: _____

4. (1 балл) Заполните пропуск

_____ — Это специалист, который создаёт основу будущего изделия путём раскроя материалов по заданным меркам и лекалам.

- а) Портной
- б) Закройщик
- в) Дизайнер
- г) Швея

Ответ: _____

5. (1 балл) Применение 3D-принтеров для строительства зданий и сооружений позволяет применить в качестве строительного материала, загружаемого в такой тип принтера, Выберите верное утверждение.

- а) тугоплавкие легированные стали, нагретые до жидкого состояния
- б) различные виды мелкозернистых бетонов
- в) шпаклёвочные смеси
- г) ни один из представленных вариантов не подходит

Ответ: _____

6. (1 балл) К возобновляемым (альтернативным) источникам энергии относится

- а) уголь
- б) нефть
- в) энергия солнца
- г) природный газ

Ответ: _____

Специальная вопросы

7. (1 балл) Из предложенного списка выберите пищевые продукты богатые белком.

- а) говядина
- б) гречка
- в) масло кукурузное
- г) треска
- д) сахар
- е) фасоль

Ответ: _____

8. (1 балл) К какой группе относятся морковь и репа?

- а) клубнеплоды
- б) луковые
- в) пряные
- г) бобовые
- д) корнеплоды

Ответ: _____

9. (1 балл) Какой вид теста будет приготовлен по этому рецепту?

Ингредиенты: 3 стакана муки, 300 г сливочного масла или маргарина, 1 стакан сахарного песка, 2 яйца, сода на кончике ножа, 1 ч. ложка лимонного сока, ванильный сахар по вкусу.

Ответ: _____

10. (1 балл) Рассчитайте сколько пищевых продуктов потребуется для того, чтобы накормить двух человек, если известен расход продуктов на пятерых.

Ответ вставьте в таблицу.

| Блюдо | Продукты | Количество продуктов | |
|------------------------|--------------------|----------------------|--------------|
| | | На 5 человек | На 2 человек |
| Салат из свежих овощей | Огурцы | 5 штук | |
| | Помидоры | 5 штук | |
| | Зелень | 300 г | |
| | Сметана | 250 г | |
| Бутерброд | Хлеб | 5 ломтиков | |
| | Сливочное масло | 50 г | |
| | Колбаса докторская | 150 г | |
| | Сыр российский | 150 г | |

11. (1 балл) Укажите правильную последовательность технологии изготовления швейного изделия.

- а) раскрой изделия
- б) влажно-тепловая обработка
- в) снятие мерок
- г) построение выкройки
- д) пошив изделия

Ответ: _____

12. (1 балл) Выберите из предложенного списка все ткани, изготовленные из волокон растительного происхождения.

- а) кашемир
- б) сатин
- в) батист
- г) натуральный шёлк

Ответ: _____

13. (1 балл) Из предложенного списка выберите те свойства тканей, которые не относятся к гигиеническим.

- а) теплозащитность
- б) прочность

- в) сминаемость
- г) гигроскопичность
- д) усадка

Ответ: _____

14. (1 балл) Установите соответствие ткани по назначению:

| | | | |
|---|----------|---|------------------|
| 1 | сатин | А | носовой платок |
| 2 | фланель | Б | палатка |
| 3 | маркизет | В | детская одежда |
| 4 | парча | Г | постельное бельё |
| 5 | брзент | Д | нарядная одежда |

Ответ :

| | | | | |
|---|---|---|---|---|
| 1 | 2 | 3 | 4 | 5 |
| | | | | |

15. (1 балл) Какая нить в ткани может быть определена по натяжению, по звуку, по кромке?

В поле ответов напишите одно слово в именительном падеже.

Ответ: _____

16. (1 балл) Где в швейной машине находится челночный механизм?

- а) на платформе
- б) на стойке рукава
- в) на рукаве
- г) под платформой

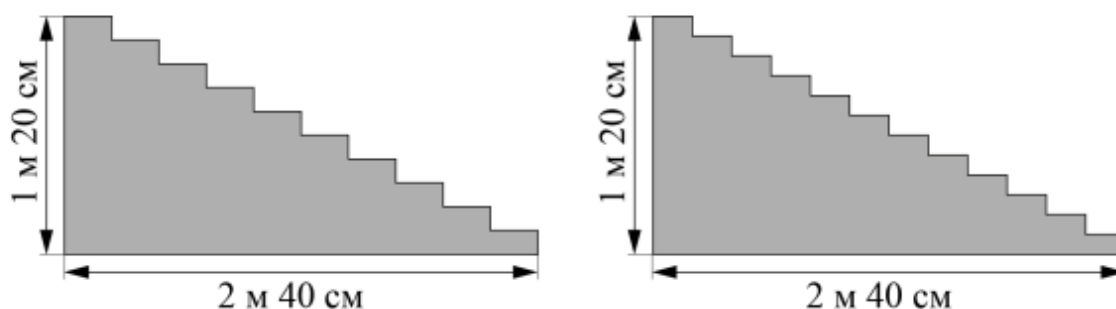
Ответ: _____

17. (1 балл) Расположите буквы А Б Г И К К Н П Р С У в таком порядке, чтобы получилось название рукоделия, заключающегося в изготовлении и оформлении семейных или личных фотоальбомов.



Ответ: _____

18. (1 балл) В доме две парадные лестницы. У первой лестницы 10 ступенек, у второй – 12 (см. рисунок). Высота обеих лестниц 1 м 20 см, длина основания 2 м 40 см. Какой длины должны быть ковровые дорожки для этих лестниц? Ответ дайте в сантиметрах. В ответ запишите только числа.



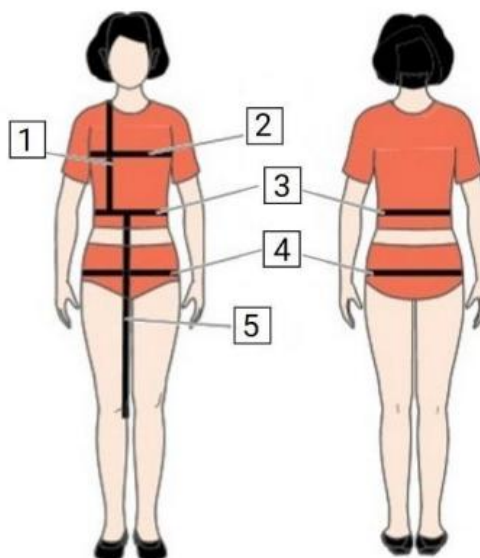
Ответ: _____

19. (1 балл) От чего зависит величина припусков на швы при раскрое изделия? Выберите все верные варианты ответа.

- а) от осыпаемости ткани
- б) от величины печатного рисунка
- в) от размера изделия
- г) от направления долевой нити
- д) от вида изделия
- е) от способа обработки среза

Ответ: _____

20. (1 балл) Установите соответствие между мерками, обозначенными цифрами на рисунке, и их условными обозначениями.



- а) Дгп б) Ди в) Сб г) Ст д) Шг

Ответ: 1- _____, 2 - _____, 3 - _____ 4 - _____ 5 - _____

21. (1 балл) Выпишите все правильные ответы. Юбки по конструкции бывают:

- а) прямые
- б) клиньевые
- в) диагональные
- г) конические
- д) расширенные
- е) зауженные

Ответ: _____

22. (1 балл) Выберите правильный ответ. Выполнение чертежа основы швейного изделия начинают с построения:

- 1 – осей координат чертежа изделия
- 2 – лекальных кривых внешнего контура швейного изделия
- 3 – базисной сетки горизонтальных и вертикальных конструктивных линий
- 4 – основных конструктивных точек чертежа

Ответ _____

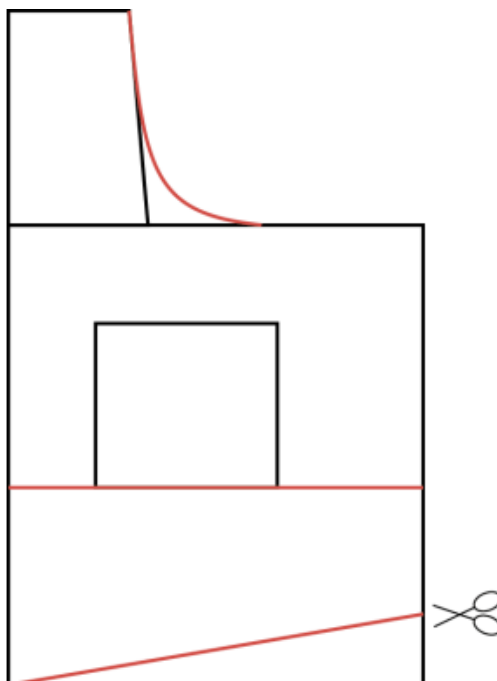
23. (1 балл) Выберите инструменты, с помощью которых можно выполнить вышивку «Сова». Выберите все правильные ответы:

- а) нитки мулине
- б) ткань – канва
- в) булавка
- г) пяльца деревянные
- д) тесьма
- е) иголка
- ж) портновский мел



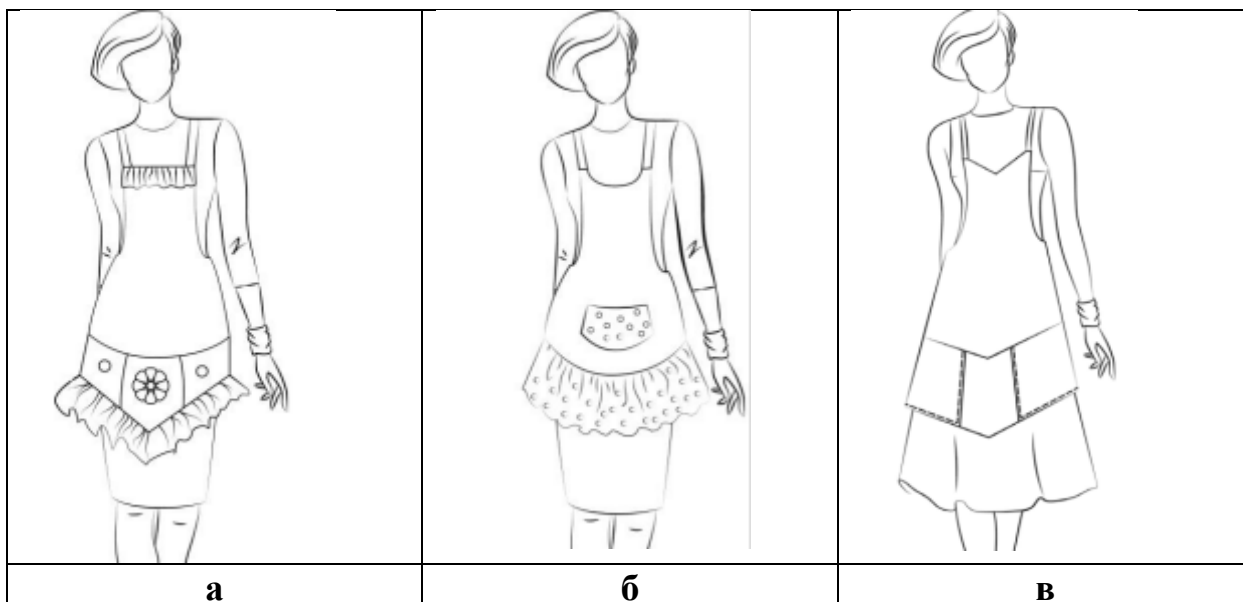
Ответ: _____

24. (1 балл) Вам предложен результат моделирования швейного изделия. Какое это изделие? В ответ запишите только одно слово в именительном падеже.



Ответ: _____

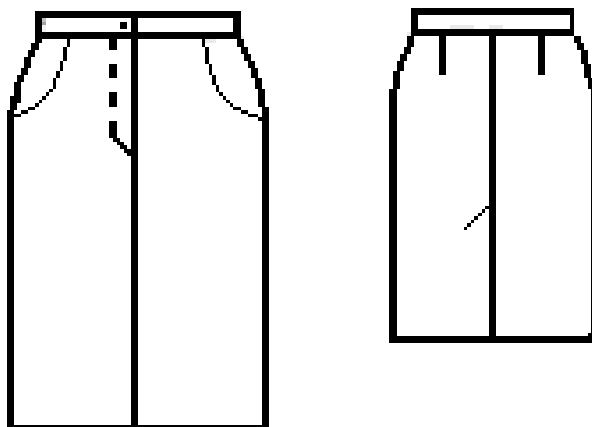
25. (1 балл) Из предложенных рисунков выберите изображение модели, представленной в моделировании вопроса №24.



Ответ: _____

26. Кейс-задание (5 баллов)

Вам предложена модель женской юбки.



1. Перечислите детали кроя данной модели и укажите их количество.
2. Предложите ткани и их волокнистый состав для модели.
3. Взяв за основу данную модель, предложите свой вариант юбки (можно изменить низ юбки, пояс, добавить элементы декора).
4. Опишите для какого мероприятия, праздника, время года, можно использовать вашу модель юбки.

Выполнение задания.

1. Детали кроя и описание юбки (1 балл):

2. Ткани и их волокнистый состав (1 балл)

3. Свой вариант юбки (2 балла)



4. Опишите вашу модель юбки (1 балл):
